

Poznámky

Obecné poznámky

Před zahájením bouracích prací nutno zajistit odpojení elektrického proudu a uzavření příslušný rozvodů vody, topení a plynu!!!

Rozdíly oproti předpokladům v projektu zjištěné v průběhu bouracích prací je nutno neoproděně oznámit odpovědnému projektantovi, jakékoliv odchylky od předpokládaného tvaru bouraných nosných konstrukcí nutno ihned hlásit statikovi a vyčkat jeho rozhodnutí!

Budou-li v průběhu bouracích prací odhaleny původní instalační dutiny a svíslé drážky stoupacích vedení instalací, je nutno je v maximálním možném rozsahu obnovit k novému využití a o jejich pozici neoproděně informovat projektanta příslušné profese.

Demontáže el. rozváděčů, hydrantů aj. prvků TZB jsou vždy součástí příslušného profesního dílu.

Ve všech místnostech budou na stěnách i stropích v celé ploše odstraněny staré vrstvy maleb oškřábáním až na štukovou vrstvu omítek.

V místnostech sociálního zařízení i u jednotlivých umyvadel bude ze stěn odstraněn stávající keramický obklad.

Veškeré stávající podhledy budou vybourány případně demontovány, o demontáži jejich nosného roštu bude rozhodnuto na místě po zhodnocení jeho stavu (jedná se především o rošt podhledu v hlavní výpravní hale).

Vnitřní omítky na obvodových i některých vnitřních stěnách je nutno odstranit do výšky cca 1m nad úroveň zádiva degradovaného vlhkostí a solinlou. V rozsahu odstraňovaných omítek budou ve zádivu spáry mezi chizami vyskrábány do hloubky cca 20 mm, v případě betonových stěn je nutné odkouknuté vrstvy šetrně odstranit, místní poruchy a popraskání vytmelit, případně injektovat.

- Výpravní budova (1.PP část pod zázemím bývalé restaurace) – předpokládá se jejich odstranění v celém rozsahu
- Výpravní budova (1.PP zbylá část) – předpokládá se jejich odstranění pouze lokálně v zasažených prostorech a to do výšky max 1,5 m
- Administrativní budova a ubytovna (1.PP) – předpokládá se jejich odstranění pouze lokálně v zasažených prostorech a to do výšky max 1,5 m
- Drážní budova (1.PP) – předpokládá se jejich odstranění pouze lokálně v zasažených prostorech a to do výšky max 1,5 m

Demontáž oken – všechna stávající okna budou kompletně vybourána, s jejich dalším využitím se neuvažuje

Demontáž dveří – stávající dveře budou demontovány vč. vybourání zárubní, s jejich dalším využitím se neuvažuje

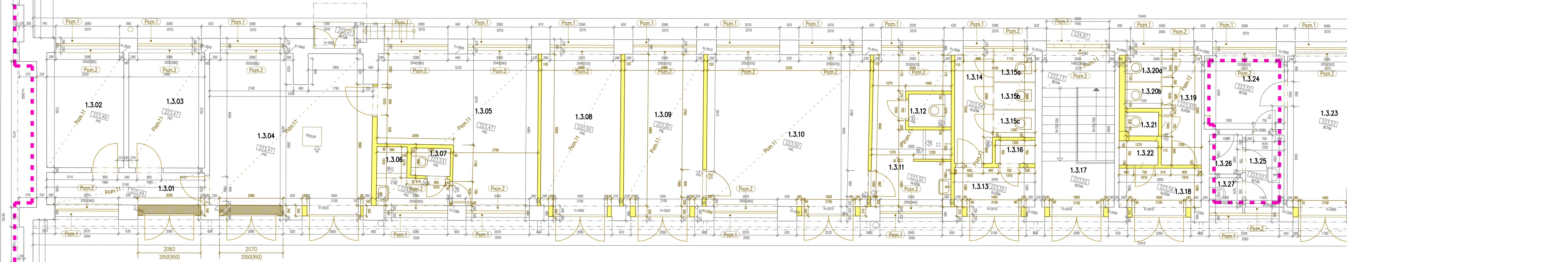
Poznámky

- Pozn.1 demontáž vnějšího plechového parapetu
- Pozn.2 demontáž vnitřního truhlářského parapetu nebo keramického obkladu parapetu
- Pozn.11 odstranění nátlapné vrstvy podlahy
- Pozn.12 odstranění vrstev podlah až na nosnou stropní konstrukci
- Pozn.13 odstranění vrstev podlah včetně konstrukcí podkladních betonů až na úroveň náspy (1.PP celková tl. 370mm, 1.NP celková tl. 540mm)
- Pozn.14 odstranění hlíny na úroveň díe kóty
- Pozn.15 vybourání stěny v nadpraží dveří

Legenda bouracích prací

- stávající konstrukce
- dazdivky nosných stěn nutné pro provádění bouracích prací; zádiv z OPP 20 na MWC5; viz díl B00 – Stavebně konstrukční řešení
- dazdivky nenosných stěn a příček nutné pro provádění bouracích prací; zádiv z OPP nebo PK-Q02 na MWC2,5
- bourání bez nutnosti statického zajištění – bourání svislých nenosných konstrukcí, tesářských konstrukcí, částí stěn, příček
- odbourání prostorové konstrukce VZT kanálů a objektu strojovny VZT na střeše objektu VB (svíslá obvodová zádná konstrukce a zastropení betonovými stropními deskami)
- bourání svislých nosných konstrukcí vyžadující statické zajištění – viz díl B00 – Stavebně konstrukční řešení
- bourání vodorovných konstrukcí vyžadující statické zajištění – bourání konstrukcí stropů, schodišť, ve výkresu je pouze rozsah bouracích prací, popis postupu bourání včetně podchyzení součástí dílu B00 – Stavebně konstrukční řešení
- bourání vodorovných konstrukcí bez statického zajištění – ve výkresu je pouze rozsah bouracích prací, popis postupu bourání součástí dílu B00 – Stavebně konstrukční řešení

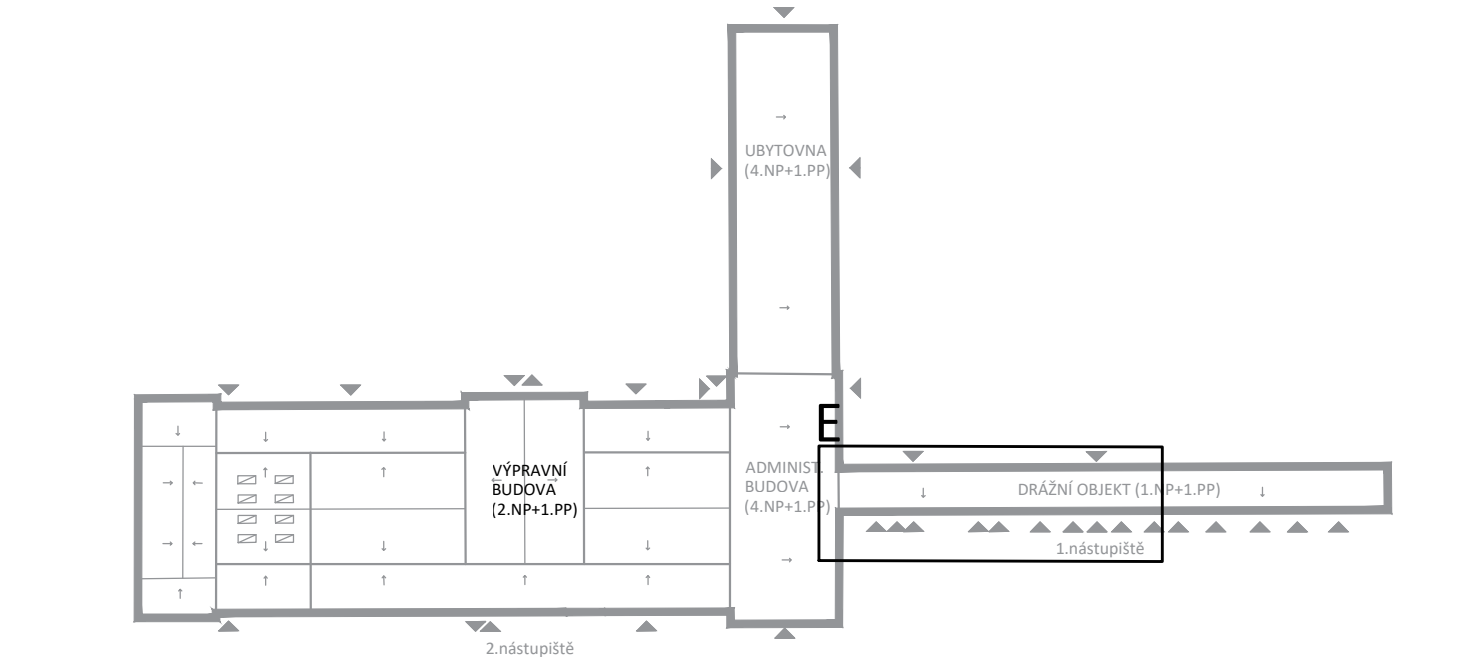
- bourání kompletní skladby střešní konstrukce až na nosnou konstrukci zašřešení vč. všech stávajících klempířských prvků (svady, okapy, oplechování apod.)
- výkresy pro nově navrhované konstrukce vč. odbourání konstrukcí pod úrovní podlah a základů, prohloubení stávajících úrovní konstrukcí pro nově osazované zařízení – např. dojezdy výtahů, podpodlahové kanály apod.
- odstrojení a demontáž truhlářských, zámečnických a klempířských výrobků, demontáž zařízeníových předmětů a technologického vybavení objektu (bourání prvků a rozvodů TZB je vždy součástí příslušného profesního dílu)
- výšková úroveň, typ nášlapné vrstvy stávající podlahy, stávající světlá výška místnosti
- bourané konstrukce vrámci souběžné investice úpravy nástupišť, není zahrnuto do této PD, jedná se o anglické dvorky v prostoru nástupiště přilehlého k VB
- místnosti vyloučené z rekonstrukce objektu, úpravy prováděny v rámci jiné investice. V místnostech nebudou probíhat komplexní stavební úpravy. Budou pouze vyměněna okna a vstupní dveře do místnosti, budou provedeny demontáže a nové rozvody ÚT a napojení na nově realizované SLB systémy (EPS, EZS).
- odstranění omítky z důvodu provedení nové saražní omítky; na obvodových konstrukcích bude provedeno po celé výšce stěny, vnitřní příčky pouze do 1 m nad úroveň podlahy



Legenda místností - Drážní objekt

Číslo	Jméno	Plocha [m²]	Výška [m]	Poznámka
1.3.01	Chodba	5.7		
1.3.02	Kancelář	9.4		
1.3.03	Kancelář	9.3		
1.3.04	Kancelář	26.0		
1.3.05	Kancelář	21.2		
1.3.06	WC – předsíň	3.2		
1.3.07	WC – kabina	1.2		
1.3.08	Kancelář	13.5		
1.3.09	Kancelář	13.5		
1.3.10	Kancelář	26.9		
1.3.11	WC – předsíň+sprcha	10.8		
1.3.12	WC – kabina	13.4		
1.3.13	Chodba	4.0		
1.3.14	WC – předsíň	4.4		
1.3.15a	WC – kabina	1.1		
1.3.15b	WC – kabina	1.1		
1.3.15c	WC – kabina	1.1		
1.3.16	Komora	1.1		
1.3.17	Schodiště	12.8		
1.3.18	Chodba	4.1		
1.3.19	WC – předsíň	4.7		
1.3.20a	WC – kabina	1.0		
1.3.20b	WC – kabina	1.0		
1.3.21	WC – kabina	0.9		
1.3.22	Komora	1.1		
1.3.23	Kancelář	13.5		
1.3.24	Kancelář	6.3		
1.3.25	předsíň	3.0		
1.3.26	sprcha	1.5		
1.3.27	WC – kabina	1.1		
1.3.28	Kancelář	11.3		
1.3.29	Komora	1.0		
1.3.30	Kancelář	14.1		
1.3.31	Kancelář	13.6		
1.3.32	Sklad	6.4		
1.3.33	Nevyužitý prostor	6.3		
1.3.34	Nevyužitý prostor	27.3		
1.3.35	Nevyužitý prostor	14.0		
1.3.36	Nevyužitý prostor	12.8		
1.3.37	Sklad	13.0		
1.3.38	Nevyužitý prostor	18.0		

Celková plocha [m²]: 355.7



ZMĚNA

DATUM

PODPIS

OBJEDNATEL

SŽDC
Správa železniční dopravní cesty

Správa železniční dopravní cesty, státní organizace

Praha 1 - Nové Město, Dlážděná 1003/7, PSČ 110 00

Oblastní ředitelství Praha

Praha 7, Partyzánská 24, PSČ 170 00

S=JTSK

0,000 = 222,06 m n.m.

Bpv

PROJEKTOVÁ, INŽENÝRSKÁ A KONZULTAČNÍ ORGANIZACE

CERTIFIKÁT ISO 9001
VPG DECO PRAHA a.s., POBOJSKÁ 1014/20, 160 00 PRAHA 6
www.vpupraha.cz

VPÚ DECO PRAHA a.s.

ATELIÉR POZEMNÍCH STAVEB

REKONSTRUKCE VÝPRVNÍ BUDOVY V ŽST BEROUN

Nádraží 129, 266 01 Beroun

ČÍSLO ZAKÁZKY
2-0478-00/40

DOKUMENTACE
DSP+DPS

MĚŘÍTKO
1:50

DATUM
12.2018

POČET FORMÁTŮ
6_A4

OBŠAH PŘÍLOHY

ČÁST
E

KÓD

ČÍSLO PŘÍLOHY
B12E

ČÍSLO KOPIE

DOKUMENTACE LZE VYUŽÍVAT POUZE VE SMYSLU PŘÍSLUŠNÉ SMLOUVY O DÍLO VÝKRES, ČI JEHO ČÁSTI, MŮŽE BÝT KOPÍROVÁN NEBO JINÝM ZPŮSOBEM ROZŠÍŘOVÁN POUZE PO PŘEDCHOZÍM SOUHLASÍ VPG DECO PRAHA a.s.